

# ECO-Feuchtsalztechnologie

Feuchtsalzstreuung mit erhöhtem Soleanteil

ECO FS 50 / 8 und 12 Meter | ECO FS 100 / 6, 8 und 12 Meter



# Die **ECO-Feuchtsalztechnologie** von Bucher Municipal

---

Die neue ECO-Feuchtsalztechnologie von Bucher Municipal schafft deutliche Vorteile hinsichtlich der Wirtschaftlichkeit, indem Trockensalz eingespart und die Liegedauer des ausgebrachten Materials deutlich erhöht wird. Die ECO Technologie ist in den Ausführungen ECO FS 50 sowie ECO FS 100 lieferbar.

Die Anteile von Trockensalz und Sole liegen bei der ECO FS 50 Technologie bei jeweils 50 %. In der Praxis hat sich gezeigt, dass eine Erhöhung des Soleanteils von 30 % auf 50 % sowie die gleichzeitige Verringerung des Trockensalzes von 70 % auf 50 % äußerst positive Auswirkungen auf das Streubild hat. Daneben setzt die Tauwirkung durch das in der Sole gelöste Salz deutlich schneller ein als bei trockenem Stein- oder Siedesalz. Zudem sind die Liegezeiten des Streumaterials deutlich höher als bei herkömmlichen FS 30 Streufahrten.

Bei der ECO FS 100 Feuchtsalztechnologie wird hingegen reine Sole ausgebracht. Es stehen unterschiedliche Ausführungen mit Streubreiten von 6 Metern, 8 Metern und 12 Metern zur Verfügung. Reine Sole wird bei der ECO FS 100 / 6 m Technologie mittels einem innovativen Bürstenteller verteilt. Bei der ECO FS 100 / 8 m Technologie hingegen erfolgt die Soleverteilung über den serienmäßigen Streuteller. Bei der ECO FS 100 / 12 m Feuchtsalztechnologie wird unterhalb des Streutellers zusätzlich eine spezielle Streueinheit namens BrineStar adaptiert, welche die Sole auf eine Streubreite von bis zu 12 Metern äußerst gleichmäßig verteilt.

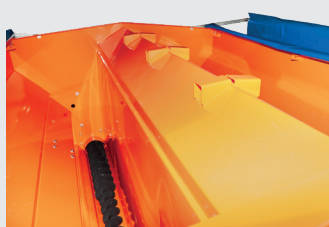
Wird ein Streuautomat mit FS 30 Feuchtsalzsteuerung mit der Zusatzoption ECO FS 100 / 8 m ausgestattet, erweitert dies die Einsatzmöglichkeiten vom normalen FS 30 Streugerät bis hin zum reinen Solestreuer mit einer Streubreite von 8 Metern. Mit der Option ECO FS 100 / 12 m erhält der Kunde zudem die Möglichkeit, reine Sole bis 12 Meter Streubreite mit Hilfe des BrineStar zu streuen. Der Kunde erhält also durch die ECO FS 100 Feuchtsalztechnologie ein kostengünstiges Kombistreugerät mit höchster Flexibilität im täglichen Winterdienst-Einsatz.

Die durchweg positiven Streuergebnisse wurden für die ECO FS 50 Feuchtsalztechnologie von der BAST nach DIN EN 15597-1/2 überprüft und bestätigt. Bucher Municipal hat sich die hohe Präzision der ECO FS 100 Technologie als erster Winterdienstanbieter in Bezug auf Normverteilung und maximale Wurfweite in Anlehnung an die DIN EN 15597-1/2 von der Winterdienst-Prüfstelle WINDIP bestätigen lassen.



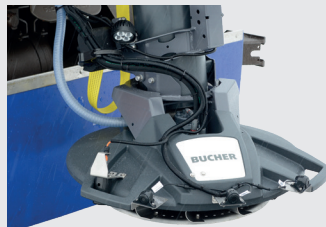
**Innovativer Bürstenteller**

Bestmögliches Streubild mit optimaler Querverteilung durch innovativen Bürstenteller.



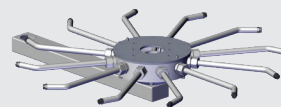
**ECO-Zusatztank**

Lieferbar bei Streuautomaten mit Doppelförderschnecken-System, aus Edelstahl gefertigt und in Längsrichtung eingebaut, für viele Behältergrößen lieferbar.



**ECO-Streuteileinheit**

Bestmögliches Streubild mit optimaler Querverteilung, Streuteller aus Edelstahl mit Kunststoffkegel, ECO FS 100 / 12 m mit zusätzlicher Streueinheit BrineStar.

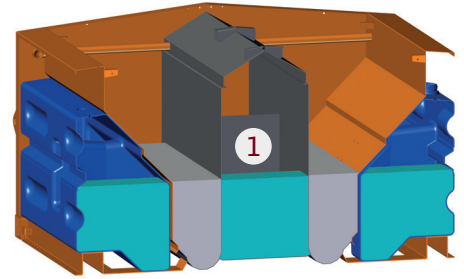


**Streueinheit BrineStar**

Die völlig neu konzipierte Streueinheit BrineStar kommt bei der ECO FS 100 / 12m Feuchtsalztechnologie zum Einsatz, flächendeckendes und besonders niedriges Streubild.

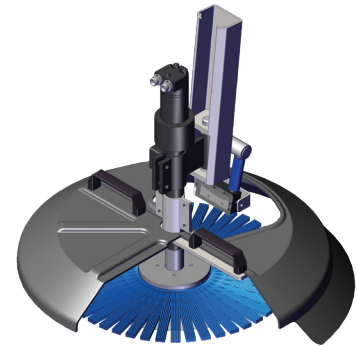
## ECO FS 50 Technologie

Die Anteile von Trockensalz und Sole liegen bei der ECO FS 50 Technologie bei jeweils 50 %. Damit die zusätzlich benötigte Solemenge mitgeführt werden kann, werden an der Front des Streuautomaten ein oder auch mehrere Fronttanks montiert. Bei den Streuautomaten mit Doppelförderschnecken-System besteht zudem die Möglichkeit, einen ECO Zusatztank ( 1 ) aus Edelstahl in Längsrichtung in den Streubehälter zu verbauen. Das Beladen des Trockenstoffbehälters wird durch den Tank nicht beeinträchtigt, da die Behälterlänge unverändert bleibt.



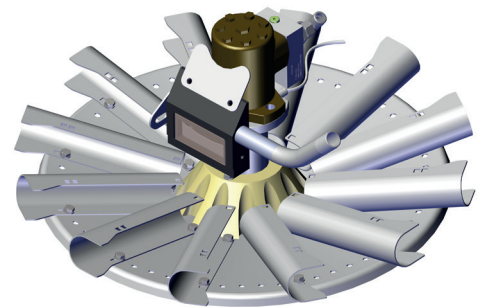
## ECO FS 100 / 6 Meter Technologie

Der Soleanteil dieser Technologie beträgt 100%. Die Sole wird gleichmäßig und vollflächig über einen innovativen Bürstenteller bis zu einer Breite von 6 Metern verteilt. Dank des Bürstentellers gibt es keinen Sprühnebel und entgegenkommende Verkehrsteilnehmer werden nicht beeinträchtigt. Zudem ist eine randgenaue Streuung möglich — Sole gelangt somit nicht in den Grünstreifen. Außerdem können feinste Streubreiten über die Tellerdrehzahl justiert werden.



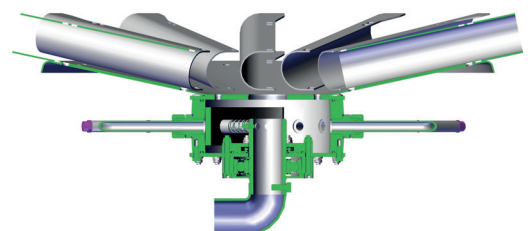
## ECO FS 100 / 8 Meter Technologie

Der Soleanteil dieser Technologie liegt bei 100%. Die Sole wird mit dem serienmäßigen Streuteller bis zu einer Breite von 8 Metern ausgebracht. Wird also ein serienmäßiger Feuchtsalz-Streuautomat mit FS 30 Ausstattung zusätzlich mit der ECOFS 100 Technologie erweitert, kann man von einem hochflexiblen Kombistreugerät sprechen, welches auf Wunsch entweder reines Trockensalz, Feuchtsalz FS 30, Feuchtsalz mit erhöhtem Soleanteil ECO FS 50 oder auf Wunsch auch reine Sole ECO FS 100 über den Streuteller ausbringen kann.



## ECO FS 100 / 12 Meter Technologie

Bei der ECO FS 100 / 12 Meter Feuchtsalztechnologie wird unterhalb des Streutellers zusätzlich die neu entwickelte Streueinheit BrineStar adaptiert, welche die Sole auf eine Streubreite von bis zu 12 Metern verteilt. Durch das besonders niedrige Streubild der Sole wird der entgegenkommende Verkehrsteilnehmer nicht beeinträchtigt. Weiterhin wird ein flächendeckendes Streubild mit weniger Verwirbelungen als bei Düsensystemen oder Streubalken erreicht.



# Die **Vorteile** der **ECO FS 50** Feuchtsalztechnologie

---

## **Sehr gleichmäßiges Streubild**

Der erhöhte Soleanteil führt zu einer verbesserten Querverteilung gegenüber FS 30.

## **Schneller einsetzende Tauwirkung**

Der Tauvorgang setzt durch den erhöhten Soleanteil deutlich schneller ein.

## **Verbesserte Wirtschaftlichkeit**

20% Kosteneinsparung durch reduzierte Trockensalzmenge.

## **Weniger Materialverwehungen**

Durch den höheren Soleanteil haftet das Streugut besser auf der Fahrbahn.

## **Höhere Restsalzmenge**

Bei gleichem Verkehrsaufkommen gegenüber der klassischen FS 30 Technologie.

## **Höhere Liegezeiten des Materials**

Ermöglichen verringerte Einsatzzyklen und damit eine deutliche Kosteneinsparung.

# Die **Vorteile** der **ECO FS 100** Feuchtsalztechnologie

---

## **ECO FS 100 / 6m und ECO FS 100 / 8m**

- Verteilung der Sole mittels innovativen Bürstenteller (6 m) bzw. via Standard-Streuteller (8 m)
- Präzise Einstellung der Streubreiten (0,1 m Schritte)
- Deutlich geringere Anschaffungskosten
- Verzicht auf Düsenttechnologie

## **ECO FS 100 / 12m**

- Verteilung der Sole mittels spezieller Streueinheit BrineStar
- Besonders niedriges Streubild ohne Beeinträchtigung anderer Verkehrsteilnehmer
- Flächendeckendes Streubild mit deutlich weniger Verwirbelungen

## **Bucher Municipal**

Bucher Municipal Wernberg GmbH  
Daimlerstraße 18  
D-92533 Wernberg-Köblitz  
Tel. +49 9604 93 267 -0  
info-wernberg.de@buchermunicipal.com  
www.buchermunicipal.com

---

**Driven by better**