

BUCHER
municipal

Bucher CityCat VR50 Bucher CityCat VR50e

Paquete de rendimiento en la clase compacta



Bucher CityCat VR50 & Bucher CityCat VR50e

Las Bucher CityCat VR50 y VR50e están estableciendo un nuevo estándar para las barredoras compactas con su diseño único y tecnología pionera. Estas barredoras viales de tamaño medio ofrecen lo mejor de ambos mundos: dimensiones maniobrables combinadas con un rendimiento de aspiración de alta resistencia, sistema de cepillo arrastrado o empujado y dirección a las cuatro ruedas, una combinación ideal para barrer zonas urbanas donde la gran capacidad de la tolva y la agilidad compacta son igual de importantes.



Alto grado de rendimiento **y productividad**

Las Bucher CityCat VR50 y VR50e ofrecen un gran rendimiento. Tienen el atractivo de una gran barredora montada en camión, la funcionalidad de un vehículo polivalente y la maniobrabilidad de una barredora compacta; todo ello en un único conjunto, diseñado y fabricado conforme a los exigentes estándares requeridos por los entornos municipales más rigurosos.

La Bucher CityCat VR50e, totalmente eléctrico, está alimentado por un paquete de baterías Bucher de 137 kWh que proporciona la autonomía necesaria para cumplir un turno completo de 10 horas.

En la Bucher CityCat VR50, la potencia es suministrada por un potente motor diésel de 118 kilovatios con aditivo AdBlue y un sistema de tratamiento posterior de los gases de escape que permite a la Bucher CityCat VR50 cumplir la estricta norma de emisiones Euro 6.

La alimentación de aspiración de alto rendimiento y una alta carga útil se combinan de serie con una dirección de 4 ruedas, que ofrece capacidad y agilidad sin riesgos. Las Bucher CityCat VR50 y VR50e, cómodas en entornos de limpieza intensiva y calles muy transitadas, limpian fácilmente zonas urbanas.

Con la tolva de 5,6 m³, y una función opcional de recirculación de agua, las Bucher CityCat VR50 y VR50e consiguen aumentar el trabajo en la estación y reducen los «vuelcos», mejorando la productividad y reduciendo los costes de explotación.

Los dos cepillos laterales, en combinación con el tercer cepillo, ofrecen una anchura máxima de barrido de 3768 mm. El sistema de barrido puede moverse hidráulicamente 400 mm o la derecha de la barredora.

BBP

Paquete de baterías Bucher especialmente diseñado para el Bucher CityCat VR50e

Consumo reducido de combustible

Según la norma EN 15429-2

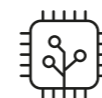
Radio de giro líder en su clase

5900 mm de bordillo a bordillo

Alta carga útil

Hasta 4700 kg a 10500 kg de PBV (depende de la configuración)

Características de la CityCat VR50 & VR50e



Smart-Con

Reposabrazos multifunción con función de arranque inteligente combinada con una pantalla de 4,3 pulgadas para el conductor

Pantalla CSense

Pantalla táctil de 10,1 pulgadas con diseño intuitivo para presentar funciones ampliadas e información adicional

Dirección

Dirección en las cuatro ruedas controlada de forma hidrostática



Depósitos de agua

Diseño moldeado optimizado de extracción fácil para operaciones de mantenimiento

Sistema de recogida

Sistema de cepillo con tracción con entrada de aspiración delante del eje, desplazable de forma hidráulica y lateral

Tuberías hidráulicas de acero

Hasta un 60 % menos de mangueras hidráulicas que las barredoras de esta clase



Tolva

Volumen de la tolva de 5.6 m³ con función de volcado alto

Volumen de agua

Capacidad para 880 litros de agua



Frenos de disco

Eje delantero con doble pinza, eje trasero con una sola pinza

Recirculación de agua

El agua usada se filtra y se conduce hacia la entrada de aspiración

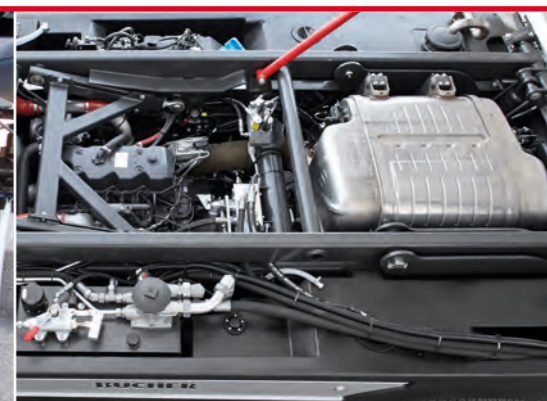
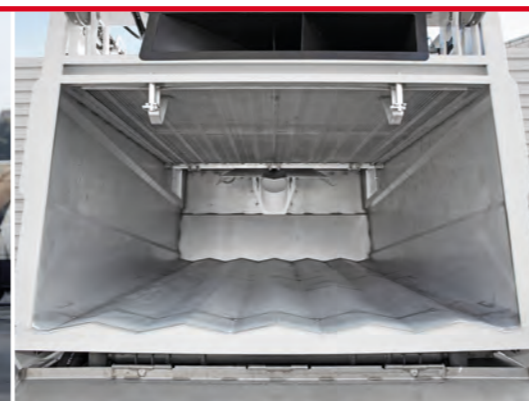
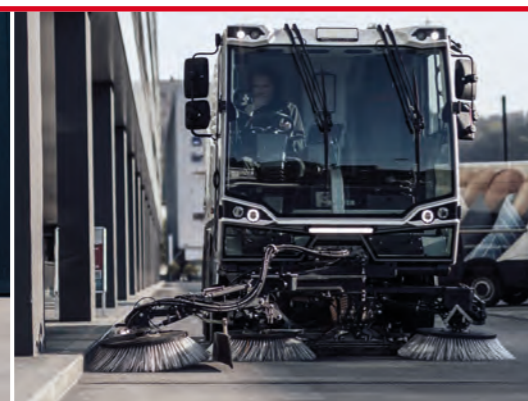


Transmisión eléctrico

Permite cambiar de manera continua de la marcha hacia delante a la marcha atrás y también del modo de trabajo al modo de avance.

Interruptor de aislamiento de la batería

Permite un trabajo seguro e impide una descarga accidental.



Tracción en las cuatro ruedas

Tercer cepillo

Tolva de 5.6 m³

Paquete de baterías Bucher de 137 kWh

Amplia entrada de aspiración

Motor diésel de 118 kW y emisiones Euro 6

Bajo **impacto** medioambiental

Accionamiento eléctrico

Con nuestra barredora Bucher CityCat VR50e totalmente eléctrica, la sostenibilidad sigue siendo nuestro principal objetivo. Bucher municipal ha creado expresamente una batería de diseño personalizado que está específicamente adaptada a la barredora. Esta tecnología probada deja una huella mínima en el medio ambiente y consigue unas bajas emisiones de ruido.

Bajo consumo de agua

La Bucher CityCat VR50e utiliza un sistema de recirculación para reutilizar el agua del interior de la tolva, lo que reduce los costes de rellenado y aumenta la autonomía.

Emisiones de polvo

Certificación EUnited 4 star para PM2.5 y PM10.

Bajo consumo de combustible con EcoELS

Gracias al sistema inteligente de gestión del motor y del sistema hidráulico EcoELS, la Bucher CityCat VR50 ofrece una alta eficiencia energética, un alto rendimiento y un bajo nivel de ruido, lo que se traduce en un óptimo consumo de combustible. El concepto tiene en cuenta los requisitos de rendimiento del operario y los factores externos, como el modo de barrido o la conducción hacia arriba, lo que proporciona automáticamente la cantidad de potencia que se necesita para cada tarea sin detrimento del punto de funcionamiento óptimo. Los ensayos comparativos han demostrado una reducción del consumo de diésel entre el 25 % y el 30 %, así como una disminución del nivel de ruido de un 20 %.

Menos emisiones de CO₂

Con su bajo consumo de combustible en el modo de trabajo, la Bucher CityCat VR50 produce solo la mitad de emisiones de CO₂ al año que otras barredoras de su clase (suponiendo 2000 horas de funcionamiento al año).

Compatible con HVO/biodiésel B7

El HVO (aceite vegetal hidrotratado) tiene una potencia productiva equivalente a la del diésel, pero sin ninguna de sus propiedades nocivas. Se quema de forma más limpia y produce un número considerablemente menor de emisiones dañinas, con hasta un 90 % menos de dióxido de carbono (CO₂) y entre un 30 % y un 70 % menos de óxido de nitrógeno (NOX). Al ser un combustible no fósil, el HVO puede utilizarse al 100 % o con cualquier mezcla de diésel según la norma EN 590, sin modificar ni cambiar los requisitos de servicio.

Alto nivel de eliminación de polvo

Los chorros de agua de cada cepillo ofrecen un chorro de agua limpio y fino para capturar las partículas de polvo que levantan los dos (opcionalmente tres) cepillos. Además, el agua reciclada de la tolva se filtra y se conduce hacia la entrada de aspiración.

Motor según las regulaciones más recientes

Motor según la norma Euro 6, con filtro de partículas diésel, reducción catalítica selectiva (SCR) y sistema AdBlue.

Bucher Connect

Permite reducir los costes energéticos aumentando al mismo tiempo la productividad.

Euro 6

Bucher CityCat VR50 con motor diésel de serie acorde a la última normativa sobre emisiones

Batería de Bucher

Cero emisiones

PM2.5 y PM10

Certificación EUnited 4 star



Seguridad y comodidad

En Bucher Municipal dedicamos todos nuestros esfuerzos a lograr la máxima productividad de todas nuestras barredoras. Somos conscientes de que la mejora en la comodidad del operador y en la seguridad está estrechamente relacionada con la productividad y el rendimiento de los equipos. Y esta es la razón por la que nuestras barredoras están diseñadas para ofrecer una máxima comodidad y un manejo extremadamente sencillo al conductor, así como para proporcionar un entorno de trabajo seguro, no solo para el conductor, sino también para otras personas.



1 Cabina para tres personas con dos asientos de valor total y un tercer asiento adicional plegable, que ofrece una experiencia cómoda y segura

2 Consola central con enchufe USB, portavasos, soporte para el teléfono y un compartimento opcional refrigerado por aire

3 Manejo intuitivo con una sola mano de la barredora a través de un reposabrazos multifunción ajustable que permite comenzar a barrer con solo pulsar un botón

4 Pantalla de 4,3 pulgadas para obtener una visión global de toda la información de conducción, así como para configurar la información emergente que se recibe

5 Los compartimentos de almacenamiento bajo los asientos, así como las redes de almacenamiento, ofrecen espacio para todas las pertenencias importantes

6 Columna de dirección cargada por resorte y regulable en altura e inclinación para una configuración personalizada

7 Consola central delgada con pantalla táctil de 10,1 pulgadas que permite realizar ajustes avanzados y diagnósticos del vehículo

8 Faros LED de bajo consumo para iluminar el área de barrido, lo que garantiza una visión segura y una perfecta visibilidad para otras personas

9 Excelente visión panorámica gracias al parabrisas continuo, las puertas totalmente acristaladas y las dos ventanas inferiores



Reposabrazos Smart-Con

El reposabrazos multifunción con función de arranque inteligente permite controlar todas las funciones de trabajo con una mano.



Pantalla Smart-Con para el conductor

Toda la información importante y mensajes emergentes de un vistazo en cualquier momento gracias a la pantalla táctil de 4,3 pulgadas.



Cabina

Cabina panorámica con una visión lateral clara y un amplio parabrisas. Paneles de control de fácil alcance/manejo colocados delante del operario y a su lado.



Pantalla CSense

Pantalla táctil de 10,1 pulgadas con diseño intuitivo para presentar funciones ampliadas, una visión global de todos los ajustes y un sistema de diagnóstico visual. El conductor puede seleccionar individualmente la configuración mostrada del vehículo.



Seguridad del operario

Puntales mecánicos de alta visibilidad con engranaje automático.

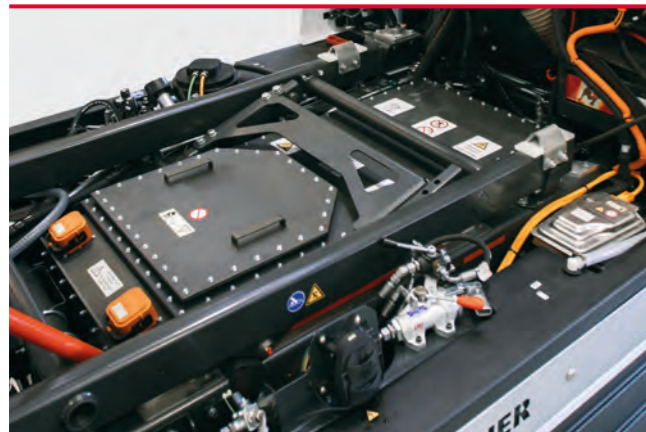


Panel de control en la columna de dirección

El panel de control contiene todos los botones relevantes para la conducción, de fácil y rápido acceso.

Bajo coste de la propiedad

- El sistema de recirculación de agua reutiliza el agua de servicio de la tolva y la conduce hacia la entrada de aspiración para reducir a un mínimo los llenados y aumentar a un máximo la autonomía.
- Los frenos de disco de ambos ejes se ajustan automáticamente y reducen el tiempo de servicio.
- Los faros LED de bajo consumo ofrecen una iluminación más potente al tiempo que reducen de forma considerable el número de veces que es necesario sustituir las bombillas.
- La Bucher CityCat VR50 se ha fabricado específicamente para el barrido urbano y de ciudades, y cuenta con un motor y un tren de transmisión diseñados para ahorrar combustible.
- Número reducido de puntos de engrase con opción de lubricación automática para ahorrar en costes de servicio.
- Los nodos vulnerables y los componentes electrónicos están protegidos hasta la norma IP69 y las cubiertas adicionales reducen aún más el riesgo de penetración de agua.
- La pantalla CSense incorpora un sistema de diagnóstico completo a bordo para facilitar la detección de errores y reducir los tiempos de inactividad.
- Las tuberías hidráulicas de acero sustituyen a las mangueras flexibles para reducir las rozaduras y el desgaste prematuro.
- Tolva fabricada en acero inoxidable para proteger contra la corrosión y el desgaste.



Batería especialmente diseñada de Bucher con una vida útil superior y un efecto de memoria minimal. Hecha de pilas prismáticas de iones de litio y NMC de alta calidad para automoción, y gestionada a través de un sistema previsto a tal efecto, la batería se encuentra colocada en una carcasa a prueba de golpes, agua y polvo. El BBP no necesita mantenimiento y tiene un sofisticado concepto de reparación para aumentar al máximo la seguridad. Gracias al concepto de accionamiento eléctrico de la barredora, los costes generales de mantenimiento y de servicio se mantienen en un nivel reducido.

Bucher Connect

GO / GO+ /
BASE / PLUS / MAX

Sistema hidráulico

Diseño optimizado para un menor mantenimiento

Ventilador

Ventilador de alto rendimiento con palas resistentes al desgaste

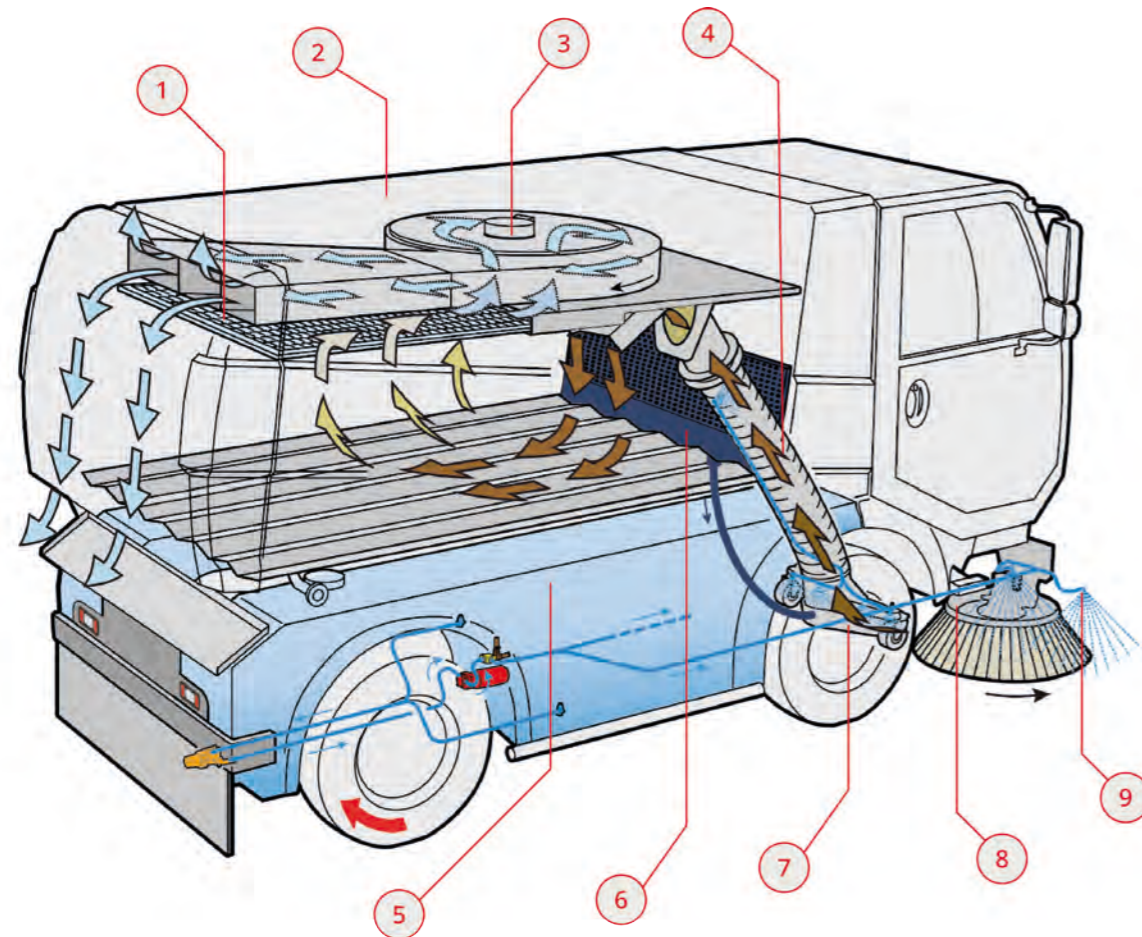
Faros LED

Ahorro energético y potencial mismo tiempo



Sistema de barrido y aspiración

La alta productividad comienza con la interacción entre el conductor y el equipo. El sistema de barrido, combinado con un gran volumen de agua y de la tolva, es la base para lograr este objetivo. El sistema de cepillo con tracción y ajuste lateral de 400 mm es fácil de maniobrar, por lo que el conductor puede concentrarse en la carretera y en el tercer cepillo opcional.



1 Malla grande y fácil de limpiar dentro de la tolva para evitar que las hojas se atasquen

2 Tolva grande de 5.6 m³ con sistema de recirculación de agua

3 Disposición del ventilador en la parte superior de la tolva para un flujo óptimo de aire

4 Manguera de aspiración recta como el «ADN» de Bucher con boquillas de agua para la eliminación de polvo

5 Gran volumen de agua limpia de 880 litros con depósito colocados a fin de obtener un centro de gravedad bajo

6 Sistema de recirculación que conduce el agua usada directamente hacia la entrada de aspiración

7 Entrada de aspiración ancha de 800 mm, ajustable lateralmente

8 Sistema de cepillo de tracción, con todo el sistema ajustable lateralmente

9 Boquillas de agua para una máxima eliminación del polvo, regulable desde la cabina

Significant options



Cepillo para construcción de carreteras

El cepillo delantero para construcción de carreteras es adecuado para aplicaciones especialmente arduas, incluida la construcción de carreteras y la eliminación de maleza. Además, dispone de un sistema de regulación de la presión en el soporte del suelo y de un control de inclinación.



Carga rápida DC

Con el modo de carga rápida CCS Combo 2, la barredora puede cargarse en 1,5 - 2 h con hasta 70 kW.



Asientos de lujo para el conductor y el pasajero

Asientos con suspensión neumática y diseño que favorece la espalda, asientos calefactados, ajuste automático del peso y otras opciones de ajuste para mayor seguridad y confort.



Sistema de barrido de empuje

El sistema de cepillo de empuje cuenta con cepillos controlables de forma independiente y una función de inclinación opcional para garantizar un rendimiento de barrido inigualable.



Tubo de aspiración manual

Esta manguera, con soporte hidráulico, permite limpiar la parte inferior de contenedores de hasta 2 metros de profundidad. La Tubo de aspiración manual resistente a la abrasión, que puede girarse 360°, tiene un diámetro de 200 mm y una longitud de 6.5 m.



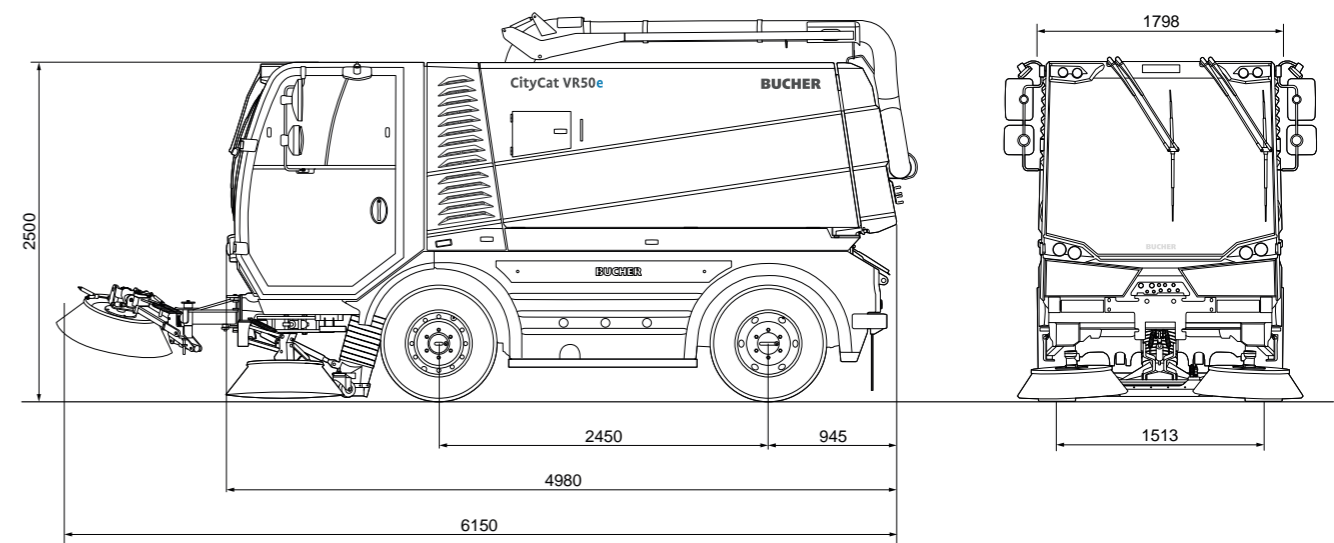
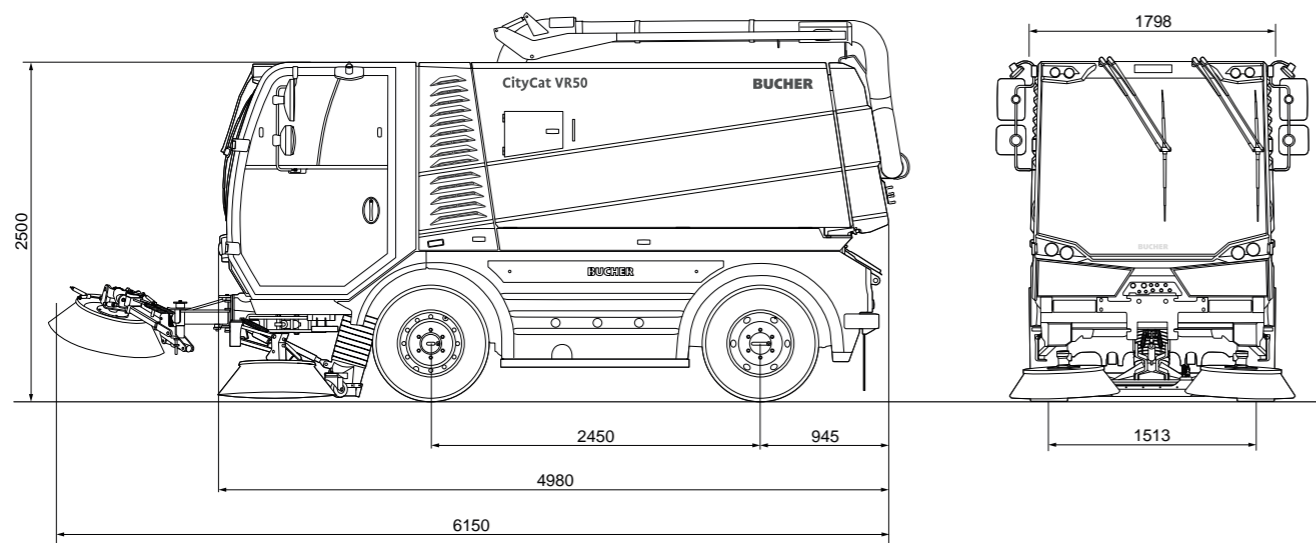
Variantes de velocidad

La versión para vehículos con un máximo de 80 km/h garantiza que las operaciones de limpieza puedan realizarse incluso en autopistas.



Configuración Bucher CityCat VR50

Configuración Bucher CityCat VR50e



Dimensiones	
Longitud	4980 mm
Anchura	1798 mm
Altura	2500 mm
Distancia entre ruedas	2450 mm
Ancho de vía	1513 mm
Anchura de barrido con 2 cepillos	2533 mm
Anchura de barrido con 3 cepillos	3520 mm
Anchura máxima de limpieza con 3 cepillos (RCB)	3768 mm
Radio de giro	2950 mm

Accionamiento de traslación	
Velocidad de trabajo	0-20 km/h
Velocidad de desplazamiento	0-80 km/h*
Capacidad	en subida 30 %

Nivel de ruido	
Nivel de ruido L _{WA}	99 dB(A)
Nivel de ruido de la cabina	63 dB(A)

Chasis	
Marco de escalera fabricado por Bucher con construcción de carril en «C»	
PBV	10 500 kg
Peso sin carga	5500 kg
Carga útil	5000 kg

Motor Euro 6	
FPT, Iveco Euro 6	NEF 4 Euro VI
Cilindrada total	4485 cm ³
Potencia	118 kW
Par	580 Nm
Depósito de AdBlue	30 l

Motor etapa IIIA*	
FPT, Iveco etapa IIIA	NEF4 etapa III A
Cilindrada total	4485 cm ³
Potencia	104 kW
Par	608 Nm

Depósito de combustible	110 l
Sistema eléctrico	24 V

Neumáticos	
265 / 70 R 19.5 143 / 141J	

* Según la legislación nacional

Dimensiones	
Longitud	4980 mm
Anchura	1798 mm
Altura	2500 mm
Distancia entre ruedas	2450 mm
Ancho de vía	1513 mm
Anchura de barrido con 2 cepillos	2533 mm
Anchura de barrido con 3 cepillos	3520 mm
Anchura máxima de limpieza con 3 cepillos (RCB)	3768 mm
Radio de giro	2950 mm

Accionamiento de traslación	
Velocidad de trabajo	0-20 km/h
Velocidad de desplazamiento	0-50 km/h*
Capacidad	en subida 30 %

Nivel de ruido	
92 dB(A)	

Chasis	
Marco de escalera fabricado por Bucher con construcción de carril en «C»	
PBV	10 500 kg
Peso sin carga	5800 kg
Carga útil	4700 kg

Neumáticos	
265 / 70 R 19.5 143 / 141J	

Batería de alto voltaje	
Tipo de batería	ion-litio
Capacidad de la batería	137 kWh
Tensión nominal	573 voltios
Tiempo de uso	hasta 10 horas

Sistema de carga	
On-board charger	22 kW
Tiempo de carga	5-6 horas
External charger DC ¹	70 kW
Tiempo de carga	1.5-2 horas

* Según la legislación nacional

¹ Option

Get Connected

Bucher Connect es una solución posventa integral. Un sistema líder de gestión de flotas, con atención integral y una plataforma digital para su planificación de reparaciones y servicios, todo en un solo paquete.

El uso de Bucher Connect facilita el trabajo diario a los propietarios y gestores de cualquier tamaño de flota. Nuestro servicio integral ofrece asistencia y servicios específicos para las operaciones de limpieza y desbroce de calles, con el fin de minimizar el tiempo de inactividad y los costes mediante la eficiencia óptima de los vehículos y los equipos.

Una conexión **Muchos beneficios**

Combinando una plataforma digital con el servicio posventa completo, Bucher Connect tiene todo lo que necesita para operar su flota de forma óptima. Puede adaptarse perfectamente a sus necesidades a través de cinco paquetes diferentes, así como de servicios y productos adicionales.

Plataforma digital

Con dos componentes, nuestro módulo "Fleet" muestra las posiciones actuales de las máquinas, los mensajes de error con sugerencias de reparación y los parámetros importantes del vehículo, mientras que "Service" se encarga de todas sus necesidades de reparación y servicio.

Esto se complementa con los dos módulos específicos para cada función: "Jobs" y "Analytics". En un mapa de carreteras, la planificación de rutas y los barridos de carreteras están marcados en diferentes colores para facilitar su manejo, con pistas individuales a través de la búsqueda de direcciones.

«Fleet» para un resumen detallado

- Estado actual del vehículo y posición GPS para ofrecer una visión general de la flota y detectar posibles averías con antelación
- Alertas automáticas de averías y soporte digital para permitir una rápida resolución
- Recordatorios de servicio para una planificación eficiente del taller

«Jobs» para la planificación y monitorización de ruta

- Informe digital de limpieza en lugar de registros manuales de funcionamiento e Indicador Clave de Actuación "en ruta" para seguimiento

«Analytics» para la optimización de la flota

- Optimizar el tiempo de actividad para mejorar la productividad de la flota
- Optimizar la demanda de energía para mejorar la sostenibilidad y reducir los costes
- Fácil notificación de los datos de los vehículos

«Service» para la planificación de reparación y servicio

- Acceso a la tienda electrónica, a los manuales de taller y a los planes de mantenimiento para un servicio óptimo
- Un punto de contacto para todas sus necesidades de reparación y servicio

Mantenimiento y reparación

El servicio de mantenimiento y reparación le permite centrarse en su actividad principal. Su socio de mantenimiento lleva a cabo el mantenimiento de acuerdo con las especificaciones de la fábrica y utiliza técnicos de servicio capacitados, apoyándole en la adquisición de piezas de repuesto y proporcionando soporte remoto para reducir el tiempo de inactividad.

Adquisición digital de repuestos

- Anuncio de servicio proactivo
- Entrega automática de piezas de servicio a los clientes finales
- Ahorro de tiempo y entrega rápida para un funcionamiento eficiente del taller

Servicio certificado

- Servicio y reparación certificados para una óptima disponibilidad de la flota
- Contrato integral de servicio y reparación para una planificación financiera previsible

Formación técnica

- Formación técnica de los vehículos
- Uso eficiente de los vehículos y mayor índice de reparación a la primera

Soporte remoto y diagnósticos

- Reducción del tiempo de inactividad para un uso óptimo de la flota

Bucher CityCat VR50e - galardonada con **premios al diseño y la innovación** por su originalidad, innovaciones y reivindicación de la sostenibilidad.



Bucher Municipal



Para el apoyo local,
escanee el código QR
o visite

buchermunicipal.com

En Bucher Municipal, innovamos y diseñamos mejores soluciones de limpieza y remoción de obstrucciones para ayudar a nuestros clientes a crecer y mantener negocios rentables y eficientes. Con la experiencia de más de 200 años de Bucher, estamos dedicados a ayudarlo a lograr más resultados usando menos recursos. Estamos orgullosos de ser vistos como un socio confiable que trabaja localmente con usted para que realice hoy las posibilidades de un mañana más inteligente, más limpio y más eficiente.



Su socio de contrato de Bucher Municipal:

Driven by better



**Bucher Municipal
E-Shop**